

常 磐 自 動 車 道

山元南地区土質調査

調 査 参 考 図

令和7年 2月

東日本高速道路株式会社東北支社

い わ き 工 事 事 務 所

目 次

[illegible]

位置図

常磐自動車道 山元南地区土質調査



常磐自動車道 山元南地区土質調査	
図面の種類	位置図
縮尺	— 図面番号 /
設計会社名	
施工会社名	
事務所名	東日本高速道路株式会社東北支社 いわき工務部 第四課

数 量 表

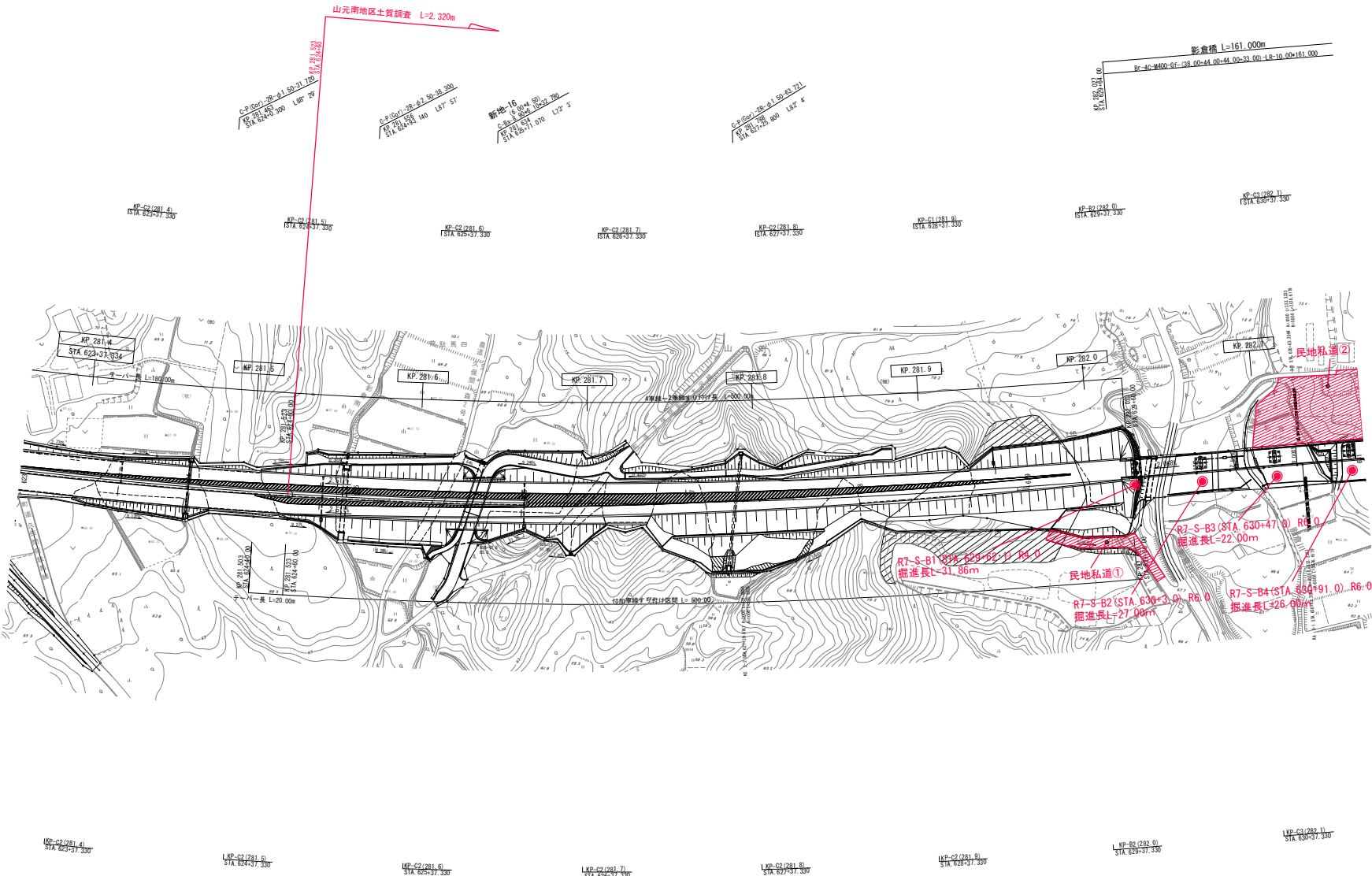
調査項目 調査位置				調査ボーリング										標準貫入試験						標準貫入試験 計			原位置試験			室内土質試験													
				オールコアリング φ66mm							土質ボーリング 計	岩盤ボーリング 計	岩盤ボーリング比率 %										調査ボーリング 計	孔内水平載荷試験			土粒子の密度	土の粒度 (ふるい分析)	土の湿潤密度	土の液性 塑性限界	土の一軸圧縮	（岩石の試験片作成 ボーリングコア軟岩）	岩石の一軸圧縮試験	岩石の密度					
				1	2	3	4	5	6	7				計	1	2	3	4	5	6	低圧	高圧		計	シリーズ	シリーズ									シリーズ	シリーズ	シリーズ	シリーズ	シリーズ
				粘土・シルト	砂・砂質土	礫混じり土砂	玉石混じり土砂	固結シルト	軟岩	硬岩					粘土・シルト	砂・砂質土	礫混じり土砂	玉石混じり土砂	固結シルト	軟岩					回	回									回	回	回	回	回
				m	m	m	m	m	m	m	m	m	m	m	m	m	m	m	回	回	回	回	回	回	回	回	回	回											
山元南地区	R7-S-B1	影倉橋	A 1	11.90	13.71	1.25			5.00		31.86	26.86	5.00	15.7%	31.86	11	14	1			6	32		2	2	16	16	16	7	7	1	1	1						
	R7-S-B2		P 1	9.60	8.10	4.30			5.00		27.00	22.00	5.00	18.5%	27.00	8	8	5			6	27		2	2	16	16	16	6	6	1	1	1						
	R7-S-B3		P 2	4.60	8.10	4.30			5.00		22.00	17.00	5.00	22.7%	22.00	4	8	4			6	22		2	2	14	14	14	4	4	1	1	1						
	R7-S-B4		P 3	8.60	8.10	4.30			5.00		26.00	21.00	5.00	19.2%	26.00	7	8	5			6	26		2	2	16	16	16	6	6	1	1	1						
	R7-S-B5	新田橋	A 2	0.10	15.20	5.70			5.00		26.00	21.00	5.00	19.2%	26.00		15	5			6	26		2	2	15	15	15	1	1	1	1	1						
	R7-S-B6		A 1		6.40	10.60			5.00		22.00	17.00	5.00	22.7%	22.00		6	10			6	22		2	2	10	10	10		1	1	1	1						
	R7-S-B7		A 2	1.90	7.40	3.70			5.00		18.00	13.00	5.00	27.8%	18.00	1	7	4			6	18		2	2	9	9	9	1	1	1	1	1						
	R7-S-B8		C-BOX	1.90	12.40	3.70					18.00	18.00			18.00	2	13	4				19				9	6		1										
	R7-S-B9	土工部	盛土湧水	0.10	21.70						21.80	21.80			21.80	1	25					26				11	10		1										
	R7-S-B10	新地19	C-BOX		12.70	3.30					16.00	16.00			16.00		13	4				17				7	5												
	R7-S-B11	土工部	盛土	5.00	5.40	10.60					21.00	21.00			21.00	5	6	12				23				11	3		2										
	R7-S-B12		盛土		5.60	8.60					14.20	14.20			14.20		6	10				16				8	3												
	R7-S-B13		盛土	7.00	17.00	9.00					33.00	33.00			33.00	7	17	9				33				14	7		3										
	R7-S-B14		盛土		17.00	4.00					21.00	21.00			21.00		17	4				21				9	7												
	R7-S-B15	北鹿野橋	A 1	0.30	24.38				5.00		29.68	24.68	5.00	16.8%	29.68		24				6	30		2	2	13	13	13	1	1	1	1	1	1					
	R7-S-B16		A 2		13.00				5.00		18.00	13.00	5.00	27.8%	18.00		12				6	18		2	2	7	7	7			1	1	1						
計	16孔	計	51.00	196.19	73.35			45.00		365.54	320.54	45.00	12.3%	365.54	46	199	77				54	376		18	18	185	157	116	33	26	9	9	9						
計	1側線	計	51.0	196.2	73.4			45.0		365.6	320.6	45.0	12.3%	365.6	46	199	77				54	376		18	18	185	157	116	33	26	9	9	9						

調査項目 調査位置				足場仮設						現場内小運搬														（搬入路伐採等）	給水			摘 要	
				平坦足場		湿地足場	傾斜地足場			人肩運搬		特装車運搬 （クロール）					モノレール運搬								給水費 （ポンプ運搬）		給水費 （車両給水）		
																									20m未満	20m以上150m未満			
				高さ0.3m以下	高さ0.3m超	箇所	箇所	箇所	箇所	箇所	箇所	箇所	箇所	箇所	箇所	箇所	箇所	箇所	箇所	箇所	箇所	箇所	箇所		箇所	m	箇所		
山元南地区	R7-S-B1	影倉橋	A 1					1										1						1					
	R7-S-B2		P 1	1																			1						
	R7-S-B3		P 2		1								1									70	1						
	R7-S-B4		P 3		1										1							75		1					
	R7-S-B5	新田橋	A 2					1										1						1					
	R7-S-B6		A 1	1																		210		1					
	R7-S-B7		A 2	1						1														1					
	R7-S-B8		C-BOX	1																				1					
	R7-S-B9	土工部	盛土湧水					1							1							112		1					
	R7-S-B10	新地19	C-BOX	1											1							118			1				
	R7-S-B11	土工部	盛土					1								1								1					
	R7-S-B12		盛土						1															1					
	R7-S-B13		盛土						1									1				112		1					
R7-S-B14	盛土			1										1							172		1						
R7-S-B15	北鹿野橋	A 1																1			193	1							
R7-S-B16		A 2		1																		1							
計 16孔		計		5	6			5		2			3	3		1	3	1	1		1,062	3	12	1					
計 1側線		計		5	6			5		2			3	3		1	3	1	1		1,062	3	12	1					

平面図（１）（調査位置図）

縮尺=1 : 2500

山元町坂元地内

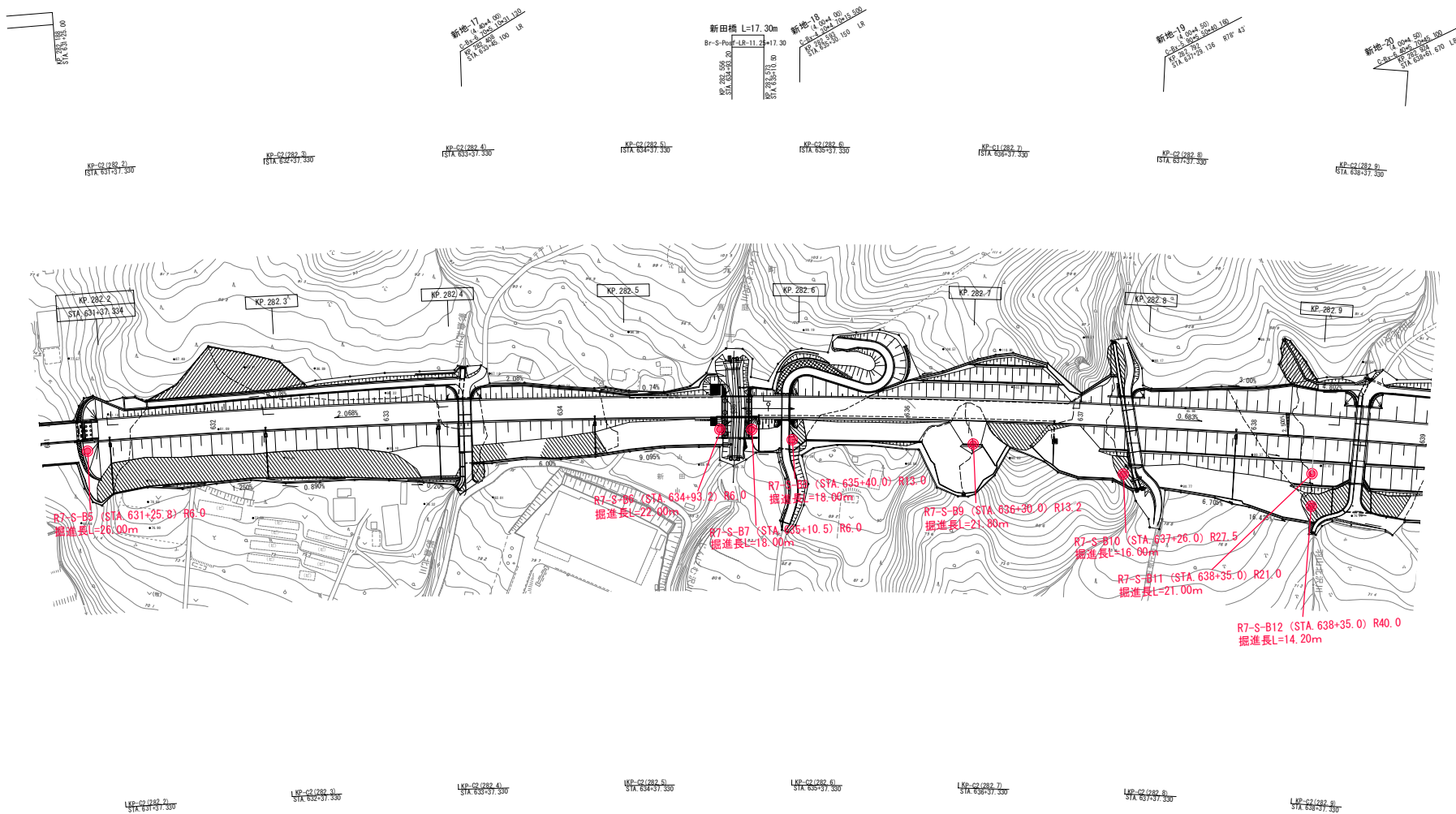


常磐自動車道 山元黒地区土質調査				
図面の種類	平面図(1) (調査位置図)			
縮尺	図示	図面番号	/	
設計会社名				
施工会社名				
事務所名	東北高遠道路株式会社東北支社 いわき工事事務所			

平面図（２）（調査位置図）

縮尺=1 : 2500

山元町真庭新田地内

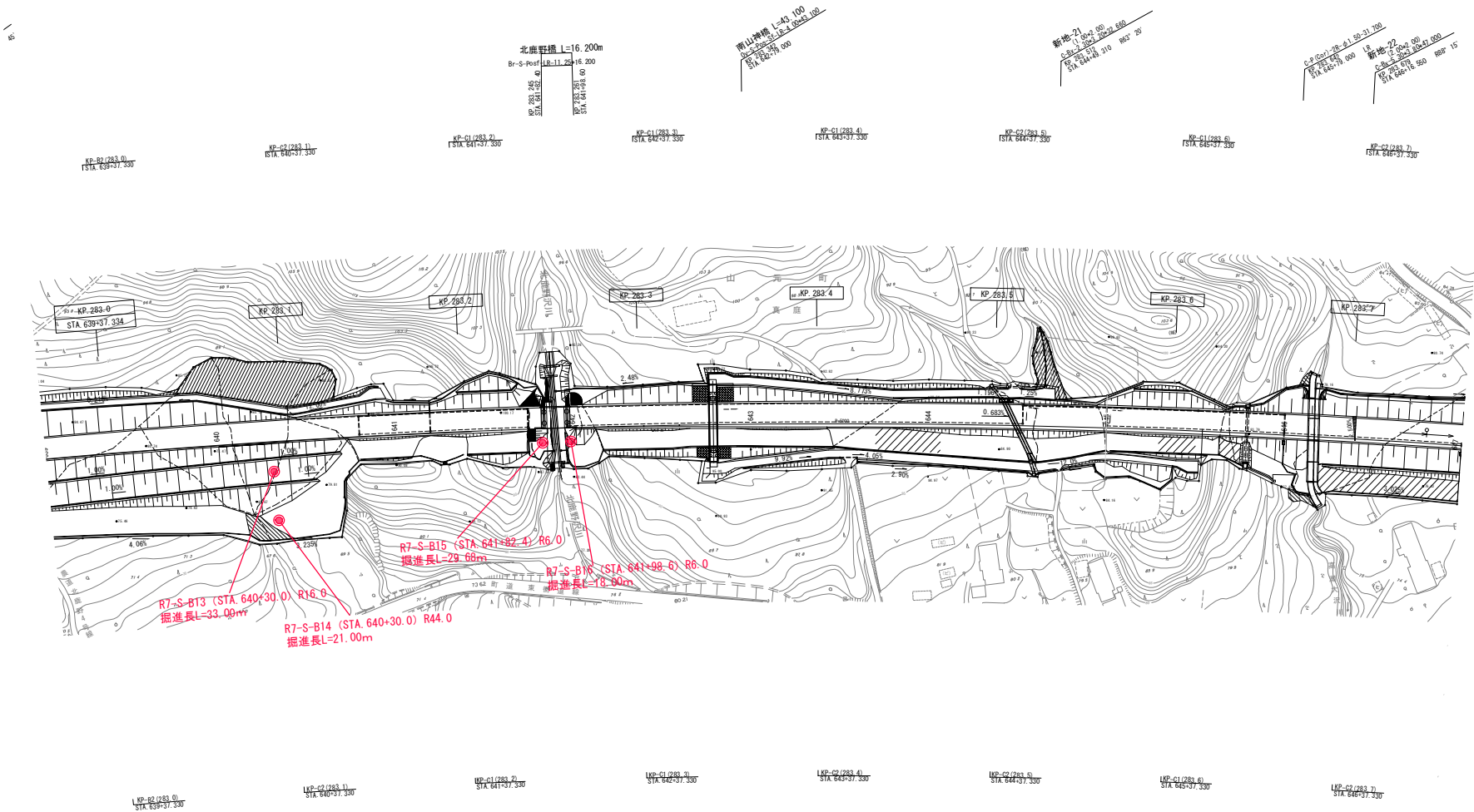


常磐自動車道 山元南地区土質調査			
図面の種類	平面図(2) (調査位置図)		
縮尺	図示	図面番号	/
設計会社名			
施工会社名			
事務所名	東日本高速道路株式会社東北支社 いわき工事事務所		

平面図（3）（調査位置図）

縮尺=1：2500

山元町真庭北鹿野地内

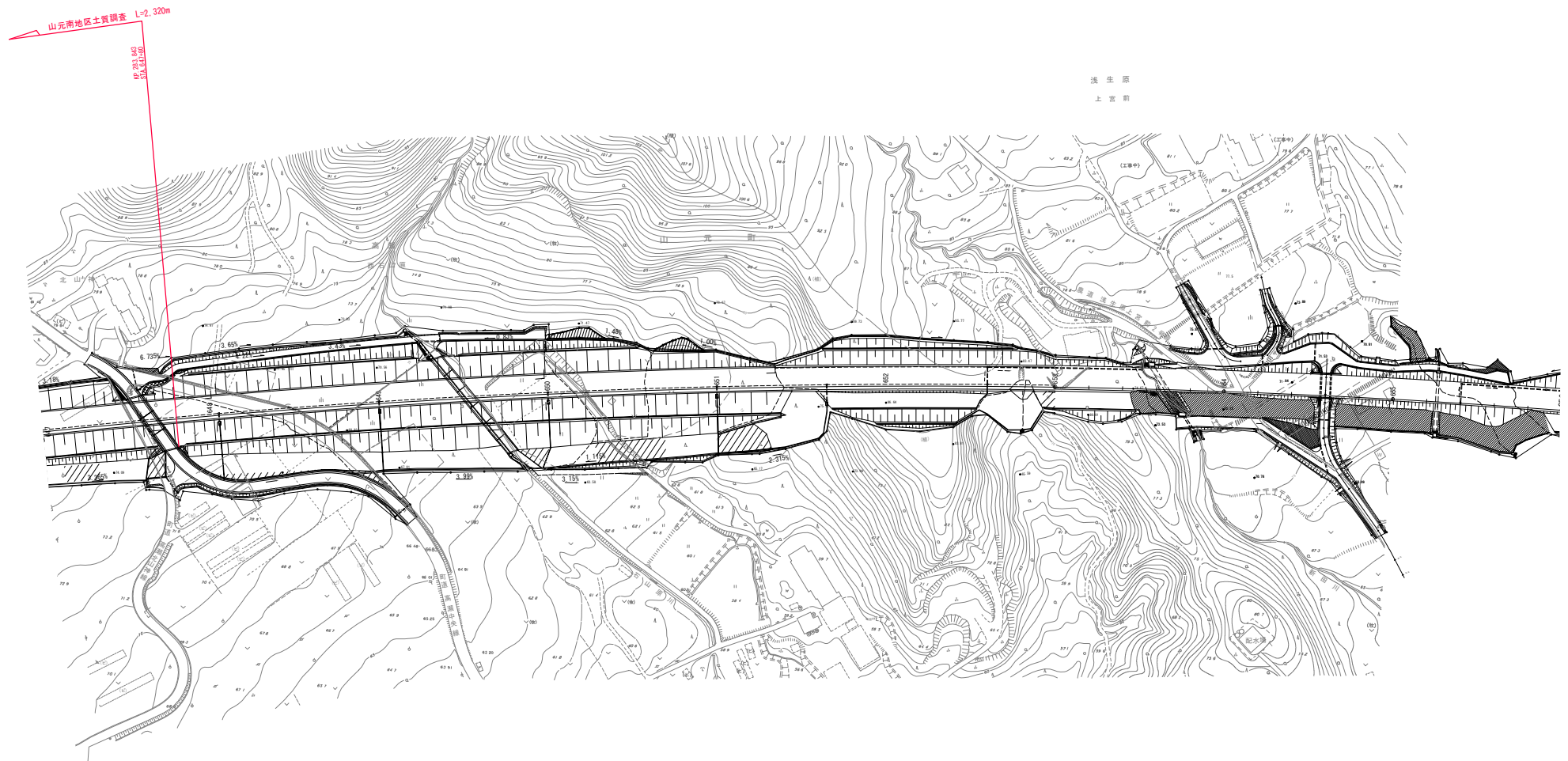


常磐自動車道 山元町地区土質調査			
図面の種類	平面図(3) (調査位置図)		
縮尺	図示	図面番号	/
設計会社名			
施工会社名			
事務所名	東日本高速道路株式会社東北支社 いわき工務部 図所		

平面図（４）（調査位置図）

縮尺=1：2500

山元町高瀬北山神地内



常磐自動車道 山元南地区土質調査			
図面の種類	平面図(4) (調査位置図)		
縮尺	図示	図面番号	/
設計会社名			
施工会社名			
事務所名	東日本高速道路株式会社東北支社 いわき工務部 設計課		

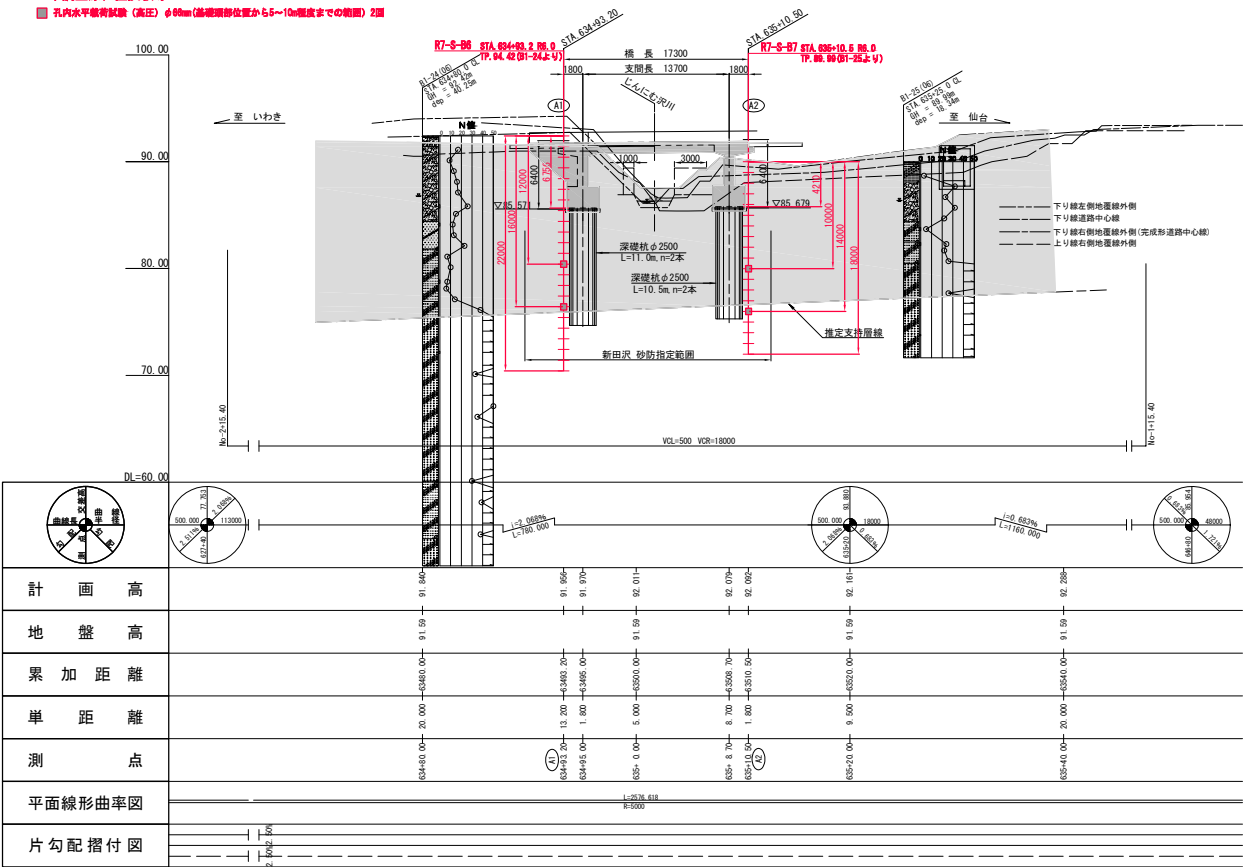
新田橋 全体一般図

上部工標準断面図 S=1/250

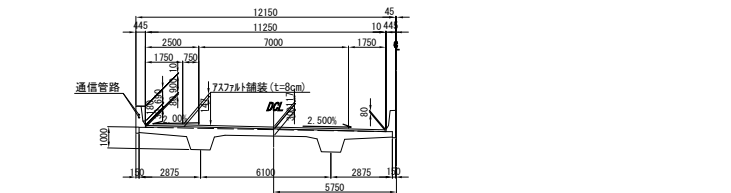
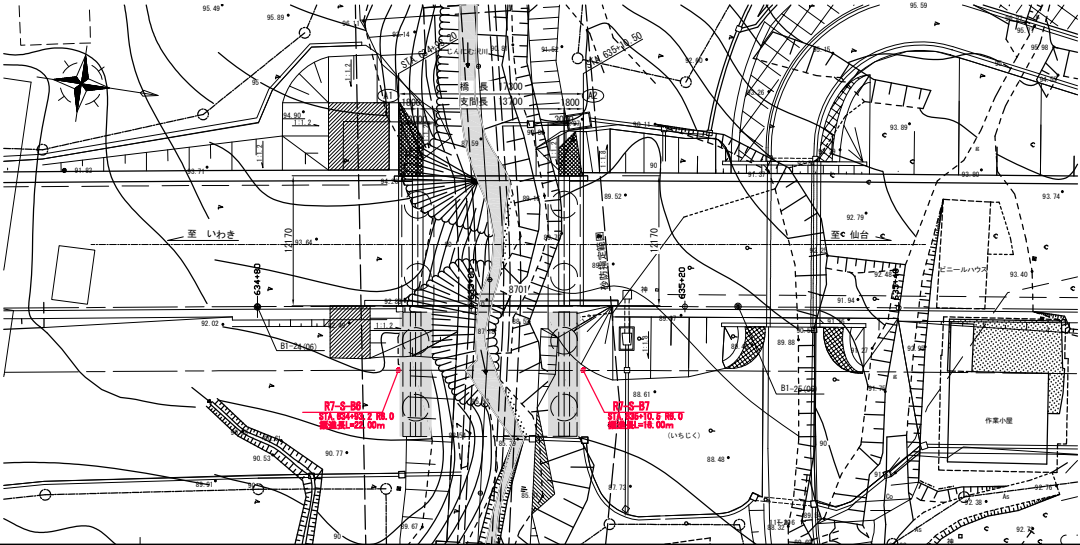
側面図 縮尺=1:500

一本調査位置試験等一

■ 孔内水平観測試験（高圧）φ80mm（流線側面位置から5～10m程度までの範囲）2回

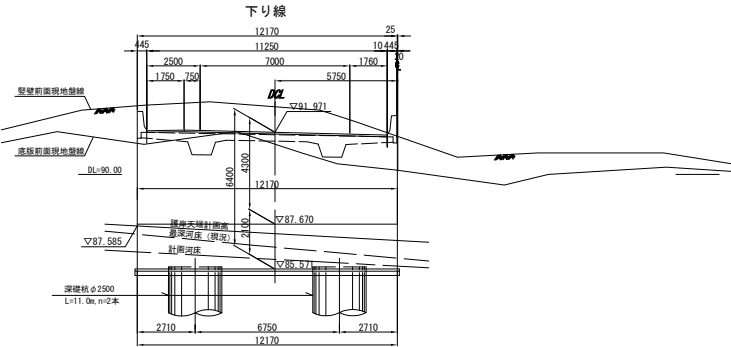


平面図 縮尺=1:500

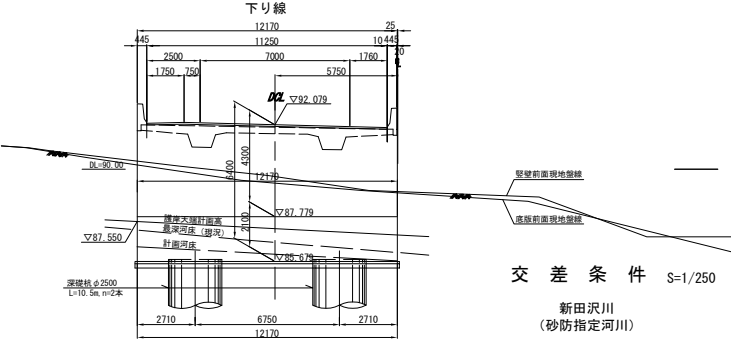


下部工断面図 S=1/250

A1橋台正面図



A2橋台正面図

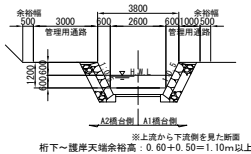


交差条件 S=1/250

新田沢川
(砂防指定河川)

設計条件 (I期線)

項目	第1種	第2種 (設計標準)
道路規格	第1種	第2種 (設計標準)
設計速度	V=100km/h	
設計荷重	S16標準	
橋長	L=17.3m	
支間長	L=13.7m	
有効幅員	B=11.25m	
全幅員	B=5000	
橋梁	スチールコンクリート橋梁 (1-8m)	
上部工形式	桁梁式 (鋼材・コンクリート・鋼材)	
材料	鋼材 S5045	
材料	コンクリート C30 (圧縮強度)	
材料	鋼材 S5045	
下部工形式	逆T式橋台 (A1)・逆T式橋台 (A2)	
構造形式	逆T式橋台 (A1)・逆T式橋台 (A2)	
使用コンクリート	C30 (圧縮強度)	
材料	鋼材 S5045	
基礎形式	深礎杭φ2500	
使用コンクリート	C30 (圧縮強度)	
材料	鋼材 S5045	



常磐自動車道 山形県地区土質調査	新田橋 全体一般図
縮尺	図示
図面番号	/
設計会社名	
施工会社名	
事務所名	東日本高速道路株式会社東北支社 いわき工務部

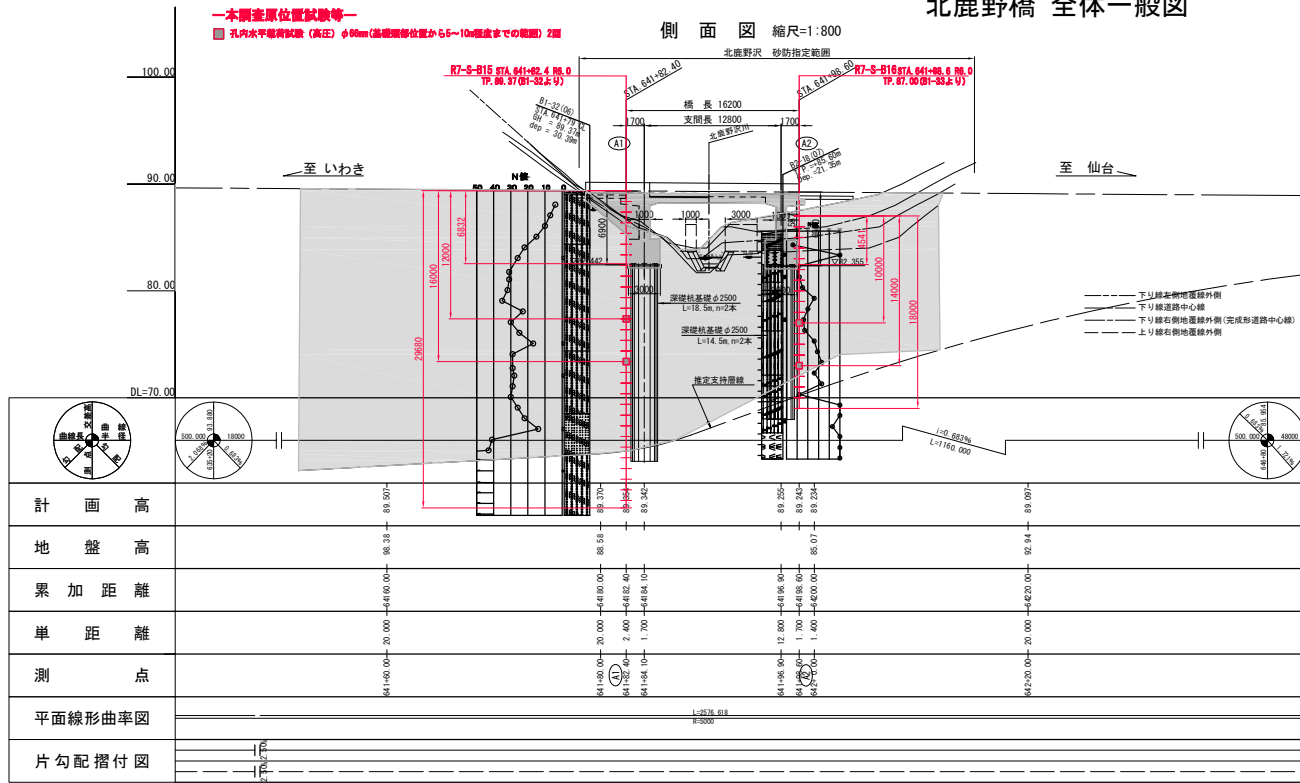
北鹿野橋 全体一般図

一本調査位置試験等

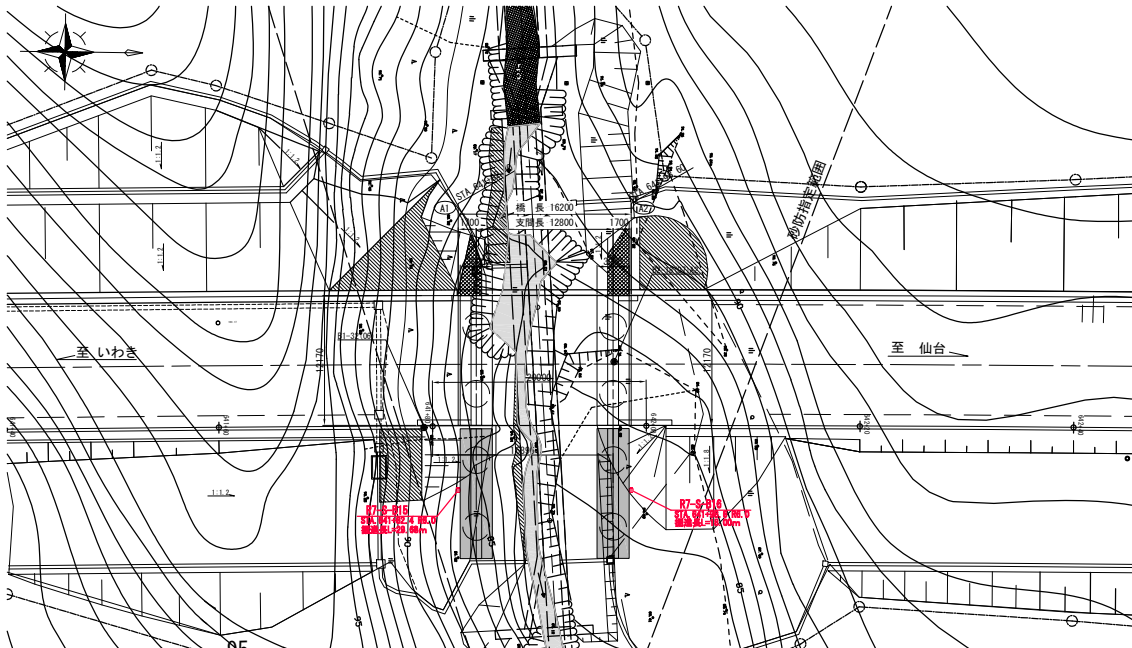
■ 孔内水平基準試験 (高圧) φ60mm (基礎部位置から5~10m程度までの範囲) 2箇所

側面図 縮尺=1:800

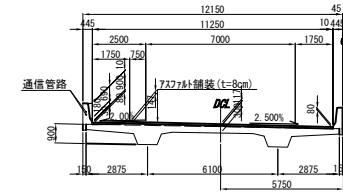
北鹿野沢 砂防指定範囲



平面図 縮尺=1:800

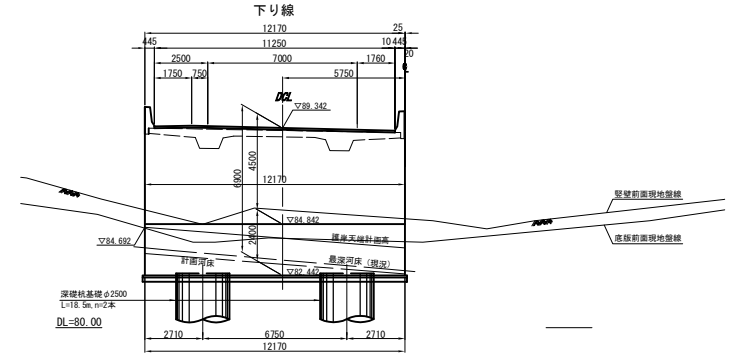


上部工標準断面図 S=1/250

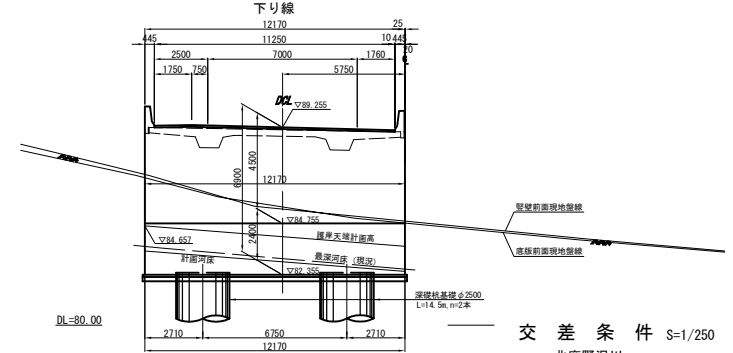


下部工断面図 S=1/250

A1橋台正面図



A2橋台正面図

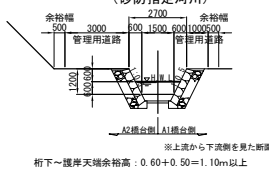


交差条件 S=1/250

北鹿野沢川
(砂防指定河川)

設計条件 (I期線)

基本条件	道路規格	第1種、第2種 (設計規格)
	設計速度	V=100km/h
	設計車重	8トン車
	橋長	L=16.2m
	支間長	L=12.8m
	有効幅員	B=11.25m
	平面線形	R=5000
	縦断	アスファルト舗装 (1.8m)
上部構造	上部形式	RCポータルメンション主桁橋
	材料	コンクリート C30-30N/mm ²
	鉄筋	S5045
	鋼材	鋼材 S321 815S-389116 (鋼材の)
下部構造	橋台形式	逆丁式橋台 (A1)、逆丁式橋台 (A2)
	橋脚形式	—
	材料	コンクリート C30-30N/mm ² (橋脚) C30-24N/mm ² (橋脚)
	鉄筋	S5045
基礎構造	基礎形式	深礎杭φ2500
	材料	コンクリート C30-24N/mm ²
	鉄筋	S5045



※上流から下流側を見た断面

桁下~堤岸天端余裕高: 0.60+0.50=1.10m以上

図面の種類	常磐自動車道 山元南地区土質調査
縮尺	図示
図面番号	/
設計会社名	
施工会社名	
事務所名	東北自動車道株式会社 いわき工務部